



GMT MONTHLY MEMBERSHIP PROGRESS REPORT

Results as of: 5/31/2019

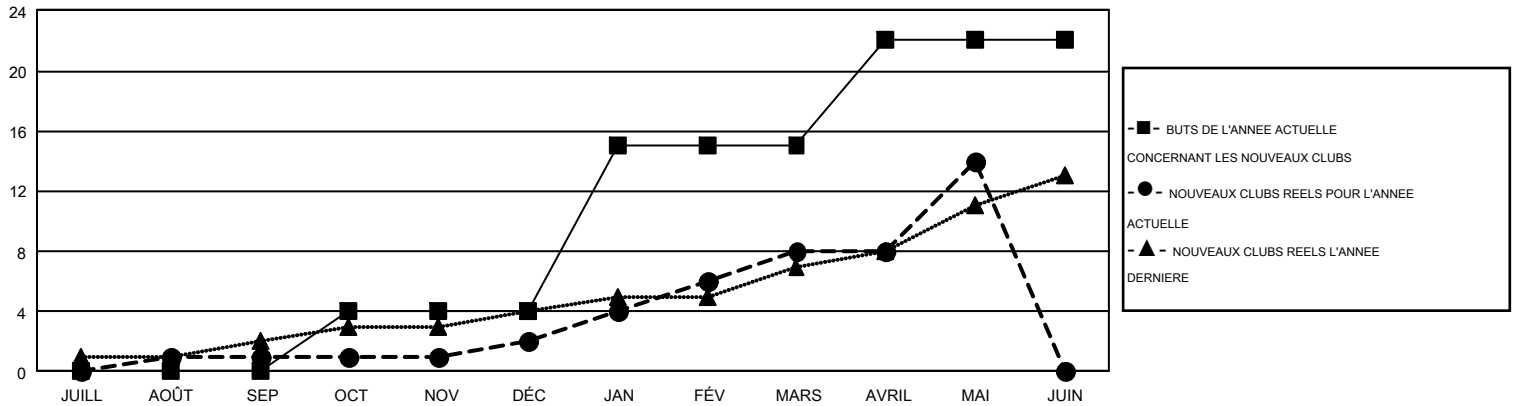
GMT Constitutional Area 4, Group F

GMT: CLAUDETTE CORNET

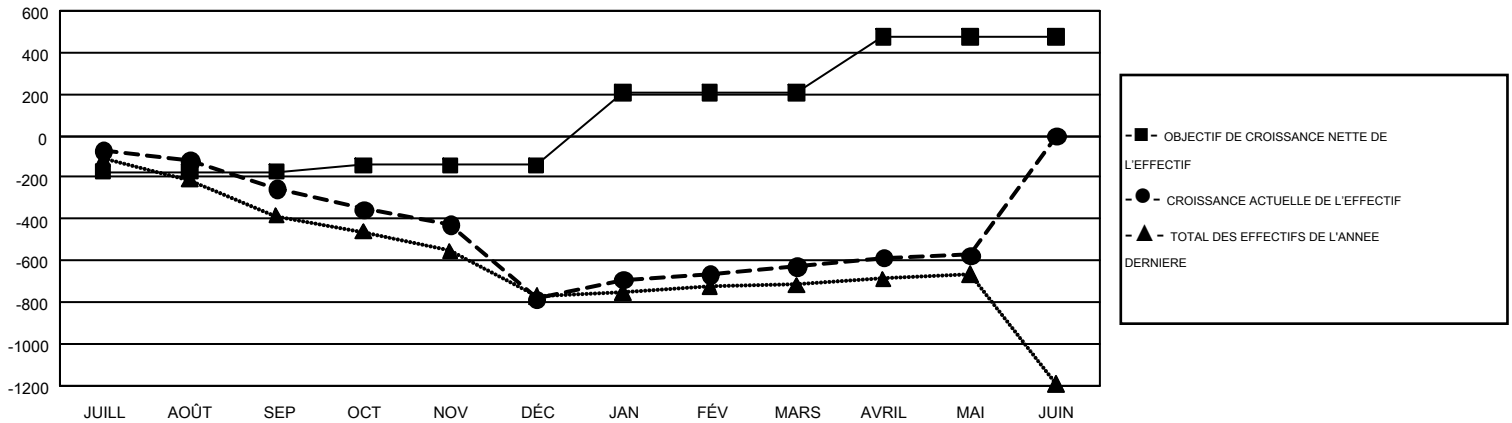
LE RAPPORT NE COMPREND PAS LES CLUBS DANS LES RÉGIONS NON RATTACHÉES À UN DISTRICT.

| Clubs | | | | Membres | | | |
|--------------------------|-----------------------------------|----------------|---------------|--------------------------|--|-----------------------------------|---|
| RESULTATS POUR 2018-2019 | | | | RESULTATS POUR 2018-2019 | | | |
| TRIMESTRE | BUT CONCERNANT LES NOUVEAUX CLUBS | NOUVEAUX CLUBS | CLUBS ANNULÉS | TRIMESTRE | OBJECTIF DE CROISSANCE NETTE DE L'EFFECTIF | CROISSANCE ACTUELLE DE L'EFFECTIF | TOTAL DES MEMBRES RADIES (y compris les transferts) |
| JUILL/AOÛT/SEP | 0 | 1 | 11 | JUILL/AOÛT/SEP | -174 | 394 | 567 |
| OCT/NOV/DÉC | 4 | 1 | 1 | OCT/NOV/DÉC | 32 | 537 | 968 |
| JAN/FÉV/MARS | 11 | 6 | 2 | JAN/FÉV/MARS | 349 | 983 | 697 |
| AVRIL/MAI/JUIN | 7 | 6 | 12 | AVRIL/MAI/JUIN | 270 | 614 | 509 |

BUTS ET NOUVEAUX CLUBS REELS - CUMULATIF



BUTS ET MEMBRES REELS - CUMULATIF



| | | |
|-----------------------|---|-----------------------------------|
| CLUBS RADIES: 26 | 888 CLUBS OF 1,528 ONT AJOUTE 1 OU PLUSIEURS NOUVEAUX MEMBRES | DISTRIBUTION PAR SEXE |
| | | HOMME 26,413 (77.80%) |
| | | FEMME 7,538 (22.20%) |
| MEMBRES RADIES | CLIQUEZ ICI POUR LES INFORMATIONS CUMULATIVES SUR LES EFFECTIFS | NOMBRE TOTAL DE MEMBRES 828 |
| DECEDE 369 | | D'UNITÉS FAMILIALES |
| CLUB ANNULE 62 | | MEMBRES DE FAMILLE QUI RÈGENT 416 |
| AUTRE 2,309 | | LA MOITIÉ DES COTISATIONS |
| TOTAL 2,740 | | |